

Wanderung im Korridor der Variante IV mit Vertretern von BUND, NABU und „Ja zur Aar“ e.V.

Sie möchten eine Vorstellung davon haben, wo die Umgehungsstraße entlang gehen soll?
Dann laufen sie mit uns am

Sonntag, den 16.03.2014

Treffpunkt: 14.00 Uhr Sportplatz Holzheim

entlang der Täler und Höhen, die von der Variante IV betroffen sind.

Im Planungsverfahren hat es vom LBM eine Umweltverträglichkeitsstudie gegeben. Die Auswirkungenprognose der jetzt als „Vorzugsvariante“ an den Bund gemeldeten Variante IV ist erschreckend.

(http://www.lbm.rlp.de/Bauprojekte/B-54-Ortsumgehung-Flacht-Niederneisen/Informationen/#anchor_12)

An den markierten Haltepunkten erläutern wir den Verlauf der Straße und die in der Studie enthaltenen Auswirkungen. Festes Schuhwerk erforderlich!

1. Haltepunkt Sportplatz Holzheim – Sicht zur B 54

Erläutert wird der Abgang der Straße zwischen Ausgang Flacht und Einfahrt Holzheim, der dann in einem Brückenbauwerk auf den Berg führt.

2. Haltepunkt oberhalb Haus der Familie Kurz. Erläutert werden die Auswirkungen auf

>> **Wohngebiet Wiesenstraße:** hier ist von einer deutlichen Verschlechterung der Wohnqualität und einer Überschreitung der Immissionsgrenzwerte für Wohngebiete am Tag und in der Nacht auszugehen.

>> **Westliche Aaraue zwischen Holzheim und Flacht: Zerschneidung:**

Verlärmung des siedlungsnahen Freiraums.

>> **Östliche Aaraue zwischen Holzheim und Flacht: Zerschneidung:**

Verlärmung des siedlungsnahen Freiraums. Auf Grund der mittigen Zerschneidung des Freiraums, der bis zu 8 m hohen Dammbauwerke und den von dem Verkehr ausgehenden Lärmemissionen ist von einer weitestgehenden Entwertung der Funktion als bedeutender siedlungsnaher Freiraum für den nördlichen Teil von Flacht auszugehen.

3. Haltepunkt Hinterbachtal:

(Östlich von Flacht) Zerschneidung, Verlärmung, 9 m hohe Dammlage.

4. Haltepunkt Lohrbachtal

>> **Funktionsverlust des Lohrbachtals** durch Zerschneidung, Verlärmung, Wechsel von Damm- und Einschnittseinlagen, bis zu 12m hohe Dammlagen.

>> **Östlich der Kläranlage:** Zerschneidung, Verlärmung. Visuelle Überprägung durch die bis zu 7 m tiefe Einschnittslage.

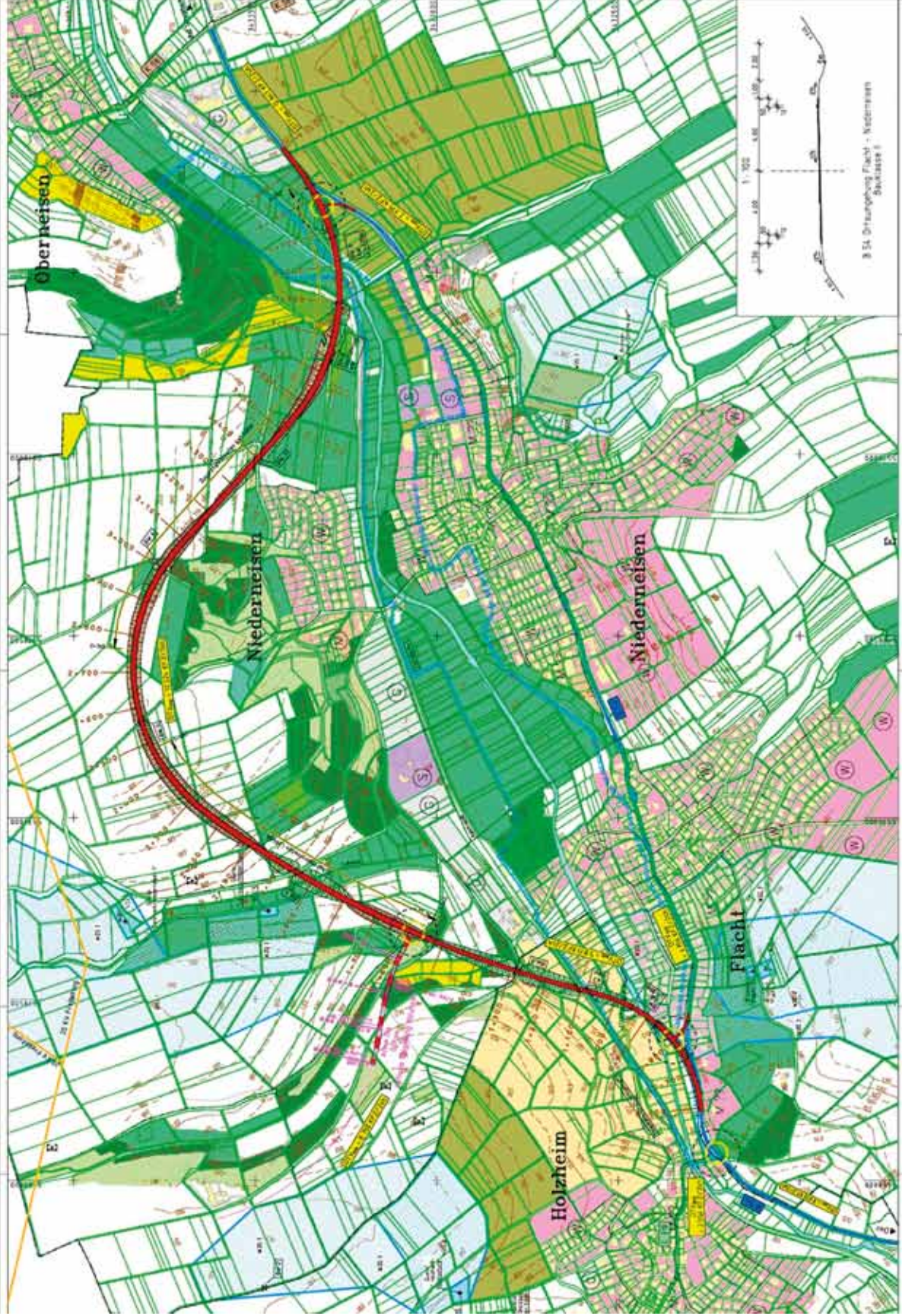
5. Haltepunkt: Wohngebiet auf dem Woog/Auf der Eich (Niederneisen)

Hier liegt in erster Linie eine Betroffenheit des südöstlichen Randes vor (Auf der Eich), zu dem die Trasse einen Abstand von minimal 50 Metern aufweist. Da die Trasse zudem auf einem 3 m hohen Damm verläuft ist von einer deutlichen Verschlechterung der Wohnqualität auszugehen.

6. Oberneisen, Hauptstrasse 2: Abschluss mit warmen Getränken und Kuchen.

Die Gemeinderäte Flacht und Niederneisen haben in Aussicht gestellt eine Bürgerbefragung durchzuführen.

**Kommen Sie zur Wanderung, stellen Sie Fragen, informieren Sie sich,
machen Sie sich ein eigenes Bild!**



Legende

- Wohngebiet 1 (Light Green)
- Wohngebiet 2 (Light Green)
- Wohngebiet 3 (Light Green)
- Wohngebiet 4 (Light Green)
- Wohngebiet 5 (Light Green)
- Mischgebiet (Light Blue)
- Dauerdauer (Light Blue)
- Sondergebiet (Light Blue)
- Landwirtschaft (Light Green)
- Land (Light Green)
- Naturschutz (Light Green)
- Naturschutz (Light Green)
- Strukturraum (Light Green)
- Fläche nach § 16 Abs. 1 Nr. 1 (Light Green)
- Fläche nach § 16 Abs. 1 Nr. 2 (Light Green)
- Fläche nach § 16 Abs. 1 Nr. 3 (Light Green)
- Fläche nach § 16 Abs. 1 Nr. 4 (Light Green)
- Fläche nach § 16 Abs. 1 Nr. 5 (Light Green)
- Fläche nach § 16 Abs. 1 Nr. 6 (Light Green)
- Fläche nach § 16 Abs. 1 Nr. 7 (Light Green)
- Fläche nach § 16 Abs. 1 Nr. 8 (Light Green)
- Fläche nach § 16 Abs. 1 Nr. 9 (Light Green)
- Fläche nach § 16 Abs. 1 Nr. 10 (Light Green)
- Fläche nach § 16 Abs. 1 Nr. 11 (Light Green)
- Fläche nach § 16 Abs. 1 Nr. 12 (Light Green)
- Fläche nach § 16 Abs. 1 Nr. 13 (Light Green)
- Fläche nach § 16 Abs. 1 Nr. 14 (Light Green)
- Fläche nach § 16 Abs. 1 Nr. 15 (Light Green)
- Fläche nach § 16 Abs. 1 Nr. 16 (Light Green)
- Fläche nach § 16 Abs. 1 Nr. 17 (Light Green)
- Fläche nach § 16 Abs. 1 Nr. 18 (Light Green)
- Fläche nach § 16 Abs. 1 Nr. 19 (Light Green)
- Fläche nach § 16 Abs. 1 Nr. 20 (Light Green)

Variante IV

Projekt Nr.	1001
Projektart	U.S. (U.S. 1001)
Datum	15.11.2011
Maßstab	1:10000
Blatt	5319/10
Blattzone	10
Blattteil	1
Blattteilteil	1
Blattteilteilteil	1
Blattteilteilteilteil	1
Blattteilteilteilteilteil	1

VORPLANUNG

B 54
Ortsumgehung Flacht - Niederneisen

Projekt-Nr.	1001
Projektart	U.S. (U.S. 1001)
Datum	15.11.2011
Maßstab	1:10000
Blatt	5319/10
Blattzone	10
Blattteil	1
Blattteilteil	1
Blattteilteilteil	1
Blattteilteilteilteil	1
Blattteilteilteilteilteil	1